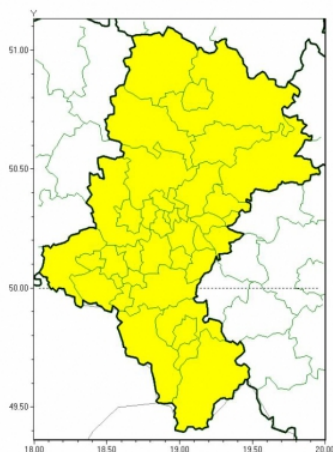


**PROGNOZA NIEBEZPIECZNYCH ZJAWISK METEOROLOGICZNYCH OD 7:30 19.03.2021 DO
7:30 22.03.2021**

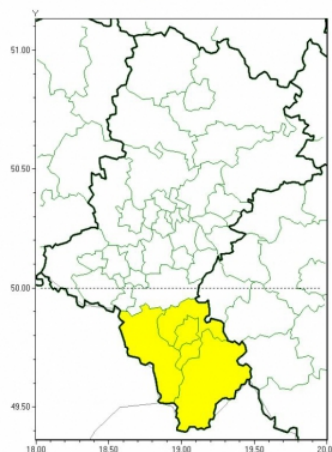


Instytut Meteorologii i Gospodarki Wodnej - Państwowy Instytut Badawczy
Centralne Biuro Prognoz Meteorologicznych w Warszawie
01-673 Warszawa ul. Podleśna 61
tel: 22-5694150, fax: 22-8345097
email: synoptyk.kraju@imgw.pl
www: www.imgw.pl

Oblodzenie

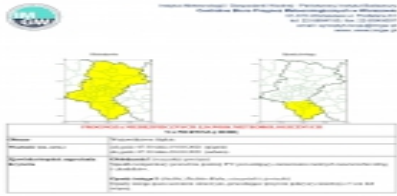


Opady śniegu



**PROGNOZA NIEBEZPIECZNYCH ZJAWISK METEOROLOGICZNYCH
NA PIERWSZĄ DOBĘ**

Obszar	Województwo śląskie
Ważność (cz. urz.)	od godz. 07:30 dnia 19.03.2021 (piątek) do godz. 07:30 dnia 20.03.2021 (sobota)
Zjawisko/stopień zagrożenia Kryteria	Oblodzenie/1 (<i>wszystkie powiaty</i>) Spadek temperatury powietrza poniżej 0°C powodujący zamarzanie mokrych nawierzchni dróg i chodników. Opady śniegu/1 (<i>bielski, Bielsko-Biała, cieszyński i żywiecki</i>) Opady śniegu poza sezonem zimowym, powodujące przyrost pokrywy śnieżnej o 5 cm lub więcej.



SLPN

| PDF | 290.87 KB | 2021-03-19 07:37:09 |

Urząd Miasta i Gminy Siewierz, 42-470 Siewierz, ul. Żwirki i Wigury 16, tel. 32 64 99 400, e-mail: siewierz@siewierz.pl
Burmistrz Miasta i Gminy Siewierz mgr Zdzisław Banaś