

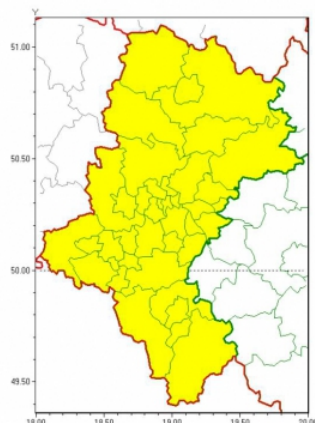
OSTRZEŻENIE METEOROLOGICZNE - GĘSTA MGŁA



Instytut Meteorologii i Gospodarki Wodnej - Państwowy Instytut Badawczy
Biuro Prognoz Meteorologicznych w Krakowie
30-215 Kraków ul. Piotra Borowego 14
tel: 12-6398150, fax: 12-4251973
email: meteo.krakow@imgw.pl
www: www.imgw.pl

Zasięg ostrzeżeń w województwie

Gęsta mgła
2020-01-16 13:52



WOJEWÓDZTWO ŚLĄSKIE
OSTRZEŻENIA METEOROLOGICZNE ZBIORCZO NR 7
WYKAZ OBOWIĄZUJĄCYCH OSTRZEŻEŃ
o godz. 13:52 dnia 16.01.2020

Zjawisko/Stopień zagrożenia	Gęsta mgła/1
Obszar (w nawiasie numer ostrzeżenia dla powiatu)	powiaty: będziński(3), bielski(5), Bielsko-Biała(5), bieruńsko-lędziński(3), Bytom(3), Chorzów(3), cieszyński(5), Częstochowa(4), częstochowski(4), Dąbrowa Górnicza(3), Gliwice(3), gliwicki(3), Jastrzębie-Zdrój(3), Jaworzno(3), Katowice(3), kłobucki(4), lubliniecki(4), mikołowski(3), Mysłowice(3), myszkowski(4), Piekary Śląskie(3), pszczyński(3), raciborski(3), Ruda Śląska(3), rybnicki(3), Rybnik(3), Siemianowice Śląskie(3), Sosnowiec(3), Świętochłowice(3), tarnogórski(3), Tychy(3), wodzisławski(3), Zabrze(3), zawierciański(4), Żory(3), żywiecki(6)
Ważność	od godz. 21:30 dnia 16.01.2020 do godz. 09:00 dnia 17.01.2020
Prawdopodobieństwo	80%
Przebieg	Prognozuje się gęste mgły, w zasięgu których widzialność miejscami będzie ograniczona do 100 m.
SMS	IMGW-PIB OSTRZEGA: MGLA/1 śląskie (wszystkie powiaty) od 21:30/16.01 do 09:00/17.01.2020 widzialność 100 m. Dotyczy powiatów: wszystkie powiaty.
RSO	Woj. śląskie (wszystkie powiaty), IMGW-PIB wydał ostrzeżenie pierwszego stopnia o silnych mgłach
Uwagi	Brak.
Dyżurny synoptyk IMGW-PIB	Iwona Lelątko



Ostrzeżenie meteorologiczne - gęsta mgła

| PDF | 163.09 KB | 2020-01-16 15:17:11 |

Urząd Miasta i Gminy Siewierz, 42-470 Siewierz, ul. Żwirki i Wigury 16, tel. 32 64 99 400, e-mail: siewierz@siewierz.pl
Burmistrz Miasta i Gminy Siewierz mgr Zdzisław Banaś