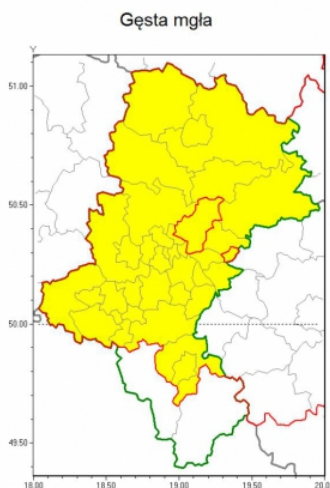


## **OSTRZEŻENIE METEOROLOGICZNE NR 80**



Instytut Meteorologii i Gospodarki Wodnej - Państwowy Instytut Badawczy  
**Biuro Prognoz Meteorologicznych w Krakowie**  
30-215 Kraków ul. Piotra Borowego 14  
tel: 12-6398150, fax: 12-4251973  
email: meteo.krakow@imgw.pl  
www: www.imgw.pl

#### Zasięg ostrzeżenia w województwie



#### Ostrzeżenie meteorologiczne Nr 80

<b>Nazwa biura</b>	IMGW-PIB Biuro Prognoz Meteorologicznych w Krakowie
<b>Zjawisko/stopień zagrożenia</b>	Gęsta mgła/ 1
<b>Obszar</b>	województwo śląskie <b>powiat będziński</b>
<b>Ważność</b>	od godz. 21:00 dnia 26.11.2019 do godz. 10:00 dnia 27.11.2019
<b>Przebieg</b>	Prognozuję się gęste mgły w zasięgu których widzialność może wynosić miejscami od 50 m do 200 m.
<b>Prawdopodobieństwo wystąpienia zjawiska(%)</b>	80%
<b>Uwagi</b>	Brak.
<b>Dyżurny synoptyk IMGW-PIB</b>	Adam Michniewski
<b>Godzina i data wydania</b>	godz. 11:19 dnia 26.11.2019
<b>SMS</b>	IMGW-PIB OSTRZEGA: MGŁA/1 śląskie/będziński od 21:00/26.11 do 10:00/27.11.2019 widzialność 50 m.
<p>Opracowanie niniejsze i jego format, jako przedmiot prawa autorskiego podlega ochronie prawnej, zgodnie z przepisami ustawy z dnia 4 lutego 1994r o prawie autorskim i prawach pokrewnych (dz. U. z 2006 r. Nr 90, poz. 631 z późn. zm.). Wszelkie dalsze udostępnianie, rozpowszechnianie (przedruk, kopiowanie, wiadomość sms) jest dozwolone wyłącznie w formie dosłownej z bezwzględnym wskazaniem źródła informacji tj. IMGW-PIB.</p>	



Urząd Miasta i Gminy Siewierz  
ul. Żwirki i Wigury 16, 42-470 Siewierz  
tel. 32 64 99 400, e-mail: siewierz@siewierz.pl

Wzrost i Ciężar ciała



Wzrost i Ciężar ciała	
Wzrost (cm):	
Ciężar ciała (kg):	
Data pomiaru:	
Miejscowość:	
Imię i nazwisko:	
Adres:	
Telefon:	
E-mail:	
Podpis:	
Data:	

---

Urząd Miasta i Gminy Siewierz, 42-470 Siewierz, ul. Żwirki i Wigury 16, tel. 32 64 99 400, e-mail: siewierz@siewierz.pl  
Burmistrz Miasta i Gminy Siewierz mgr Zdzisław Banaś