

BADANIE - UCZESTNICTWO MIESZKAŃCÓW POLSKI (REZYDENTÓW) W PODRÓŻACH

Uprzejmie informujemy, że w dniach od 1 do 20 lipca 2017 r. na terenie całego kraju w wylosowanych mieszkaniach zostanie przeprowadzone **badanie reprezentacyjne dotyczące uczestnictwa mieszkańców Polski w podróżach**. Celem tego badania jest zebranie danych o krajowych i zagranicznych wyjazdach członków gospodarstw domowych w II kwartale 2017 roku. Badanie dostarczy kompleksowej wiedzy o skali uczestnictwa mieszkańców Polski w podróżach, rodzajach wykorzystywanych usług turystycznych, poziomie wydatków związanych z podróżami.

Zebrane informacje zostaną wykorzystane na potrzeby statystyki w dziedzinie turystyki, rachunków narodowych, bilansu płatniczego oraz statystyki obszarów transgranicznych. Wszystkie odpowiedzi będą traktowane jako anonimowe i całkowicie poufne, a uzyskane od Państwa informacje zostaną wykorzystane wyłącznie do sporządzania zestawień zbiorczych i analiz statystycznych.

Wywiad ankietowy zostanie przeprowadzony przez ankietera statystycznego, posiadającego legitymację wydaną przez właściwy urząd statystyczny. W przypadku wątpliwości, tożsamość ankietarów można potwierdzić kontaktując się z pracownikami Urzędu Statystycznego właściwego dla Państwa województwa.

Wykaz osób do kontaktu dostępny jest na stronie internetowej Głównego Urzędu Statystycznego: <http://form.stat.gov.pl/BadaniaAnkietowe/2017/Kontakt.htm>

a podstawowe informacje na temat badań ankietowych dostępne są pod adresem: <http://form.stat.gov.pl/BadaniaAnkietowe/2017/index.htm>

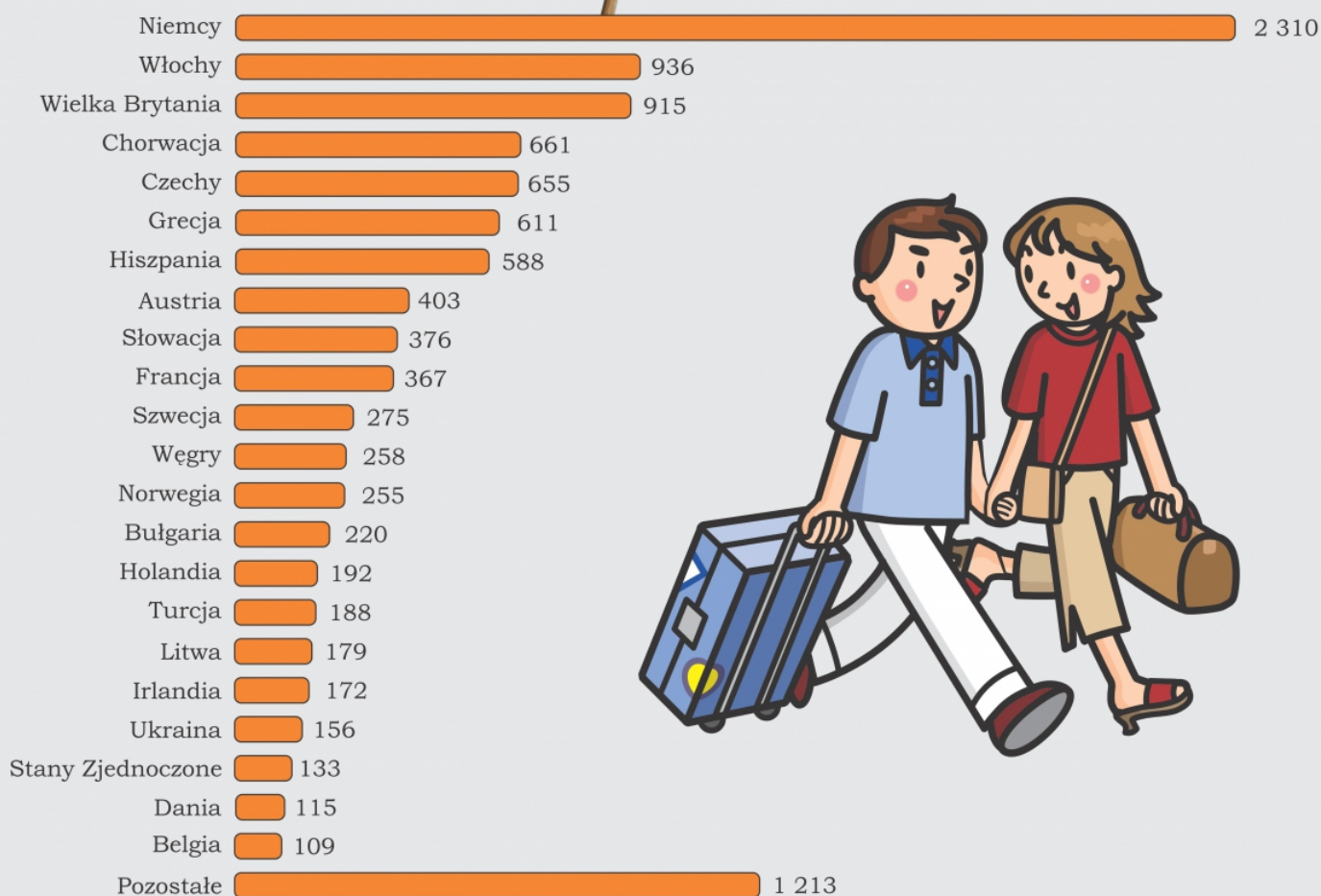
Jakie kraje odwiedzili mieszkańcy Polski**?

(podróże w tys.)



PODRÓŻE 2016

na dłużej niż 1 dzień



W jakim celu mieszkańcy Polski** podróżowali za granicę?


(w %)



* badanie realizowane wspólnie z Narodowym Bankiem Polskim i Ministerstwem Sportu i Turystyki

** rezydenci w wieku 15 lat i więcej

Badanie uczestnictwa mieszkańców Polski (rezydentów) w podróżach



W poszukiwaniu informacji dotyczących podróży odwiedzę Państwa lub także mieszkania i domy w Państwa okolicy.

„Jeśli ze statystyki, to proszę wejść”...

Czym jest badanie?

Jest to ankietyzacja przeprowadzana w gospodarstwach domowych, po każdym kwartale (styczeń, kwiecień, lipiec, październik), przez ankierów – pracowników urzędów statystycznych.

Wszystkie informacje uzyskane przez ankierów objęte są **tajemnicą statystyczną**. Publikowane dane obejmują wyłącznie zbiorcze wyniki badania.

Więcej informacji na stronie internetowej Głównego Urzędu Statystycznego: www.stat.gov.pl.

