

JAKI JEST POZIOM ZANIECZYSZCZENIA POWIETRZA W GMINIE?

Rozpoczął się sezon grzewczy. Przypominamy, że na terenie Gminy Siewierz działa **system monitoringu jakości powietrza**, dzięki któremu możemy na bieżąco obserwować poziom jego zanieczyszczenia. System ma na celu edukowanie i uświadamianie mieszkańców o problemie szkodliwości smogu. Ma również swoje praktyczne zastosowanie - dzięki niemu **osoby szczególnie narażone na szkodliwe substancje tj. małe dzieci, osoby starsze, kobiety w ciąży czy chorzy na astmę**, zanim wyjdą na zewnątrz będą mogły sprawdzić, czy to co unosi się w powietrzu w danej chwili nie zaszkodzi im lub ich bliskim.

Emisja zanieczyszczeń powietrza w Polsce wynika w głównej mierze z ogrzewania domów za pomocą węgla i innych paliw stałych, często w piecach niespełniających żadnych standardów emisyjnych. W piecach tych można spalić nie tylko odpady węglowe (muł i miał), ale także zwykłe śmieci, w tym tworzywa sztuczne. Muł i miał węglowy to produkty o wysokiej zawartości siarki, chloru czy popiołu. W wielu krajach węgiel tego typu jest traktowany jako odpad i nie jest sprzedawany, właśnie ze względu na jego bardzo negatywny wpływ na jakość powietrza.

W ramach systemu monitoringu zamontowanych zostało 6 czujników do pomiaru zanieczyszczeń w powietrzu oraz tablica LED, informująca społeczeństwo o aktualnym stanie jakości powietrza na terenie Miasta i Gminy Siewierz. Na tablicy są wyświetlane naprzemiennie dane dotyczące jakości powietrza z poszczególnych czujników. Tablica zamontowana jest na budynku remizy Ochotniczej Straży Pożarnej w Siewierzu.

Lokalizacja czujników przedstawia się następująco:

1. Budynek remizy OSP Rynek w Siewierzu
2. Budynek plebanii Parafii pw. Najświętszego Serca Pana Jezusa w Siewierzu
3. Budynek remizy OSP w Wojkowicach Kościelnych
4. Budynek remizy OSP w Żeliszławach
5. Budynek remizy OSP w Gołuchowicach
6. Budynek Zespołu Szkolno - Przedszkolnego w Brudzowicach

Sieć czujników ma charakter wyłącznie edukacyjny, a uzyskane za ich pomocą dane nie są podstawą do wprowadzania stanów alarmowych dotyczących zanieczyszczenia powietrza w gminie. Czujniki mierzą podstawowe parametry związane z jakością powietrza - stężenie pyłów PM1, PM2,5, PM10 oraz wilgotność, temperaturę i ciśnienie atmosferyczne, czyli czynniki mogące wpływać na tworzenie się smogu.

Mieszkańcy na bieżąco mogą sprawdzać mapy z aktualnymi wynikami pomiarów w swojej okolicy za pośrednictwem strony internetowej:

- <https://www.siewierz.pl/3/strona/139/>
- <https://beskidinstruments.com/mapa/>

oraz aplikacji mobilnej "**Monitoring Powietrza BI**" dostępnej do pobrania ze strony:

- <https://beskidinstruments.com/#jumpMobile>

O rzetelne informowanie mieszkańców o zanieczyszczeniach powietrza od lat apelują działacze Polskiego Alarmu Smogowego. Z ich działaniami na rzecz poprawy jakości powietrza jakim oddychamy można zapoznać się na stronie: <https://polskialarmsmogowy.pl>

JAK ZANIECZYSZCZENIE POWIETRZA WPLYWA NA ZDROWIE?

Spalając w **STARZYCH PIECACH OPAŁ NISKIEJ JAKOŚCI**, szkodzisz sobie i swoim bliskim!

MOGĘ!

#Zatrzymać SMOG

TWARZ

podrażnienie oczu, nosa i gardła, kaszel, katar, zapalenie zatok

MÓZG

udar, ból głowy, obniżenie pamięci i koncentracji

PŁUCA

nowotwór płuca, astma, zapalenie i infekcje dróg oddechowych

SERCE

zawał, arytmia, choroba wieńcowa

ŻYŁY

miażdżyca, nadciśnienie

SKÓRA

alergie, podrażnienia

UKŁAD ROZRODZICY

zaburzenia płodności, niska waga urodzeniowa, wady rozwojowe

DOWIEDZ SIĘ WIĘCEJ NA:

powietrze.slaskie.pl

MAŁOPOLSKA
W ZDROWEJ ATMOSFERZE



Śląskie.

Projekt LIFE IP MAŁOPOLSKA dofinansowany z programu LIFE Unii Europejskiej.

MOGĘ!

#Zatrzymać SMOG

JAK ZACHOWAĆ SIĘ PODCZAS ALARMU SMOGOWEGO?

ogranicz przebywanie na zewnątrz

zakładaj maskę antysmogową poza domem

korzystaj z transportu publicznego

nie wietrz mieszkania

nie pal w kominku

stosuj oczyszczacze powietrza

Poziom szkodliwych substancji w powietrzu drastycznie przekracza dopuszczalne stężenia!

Grupy szczególnego ryzyka

kobiety w ciąży

małe dzieci

osoby starsze

osoby chore

DOWIEDZ SIĘ WIĘCEJ NA:

powietrze.slaskie.pl

MAŁOPOLSKA
W ZDROWEJ ATMOSFERZE



Śląskie.

Projekt LIFE IP MAŁOPOLSKA dofinansowany z programu LIFE Unii Europejskiej.

CZY, WIESZ ŻE...

MOGĘ!

#Zatrzymać SMOG

ponad połowa zanieczyszczeń powietrza pochodzi z naszych domów?

RAZEM MOŻEMY TO ZMIEŃCIĆ!

55%

gospodarstwa domowe

20%

przemysł

13%

transport drogowy

8%

emisja niezorganizowana (burzy, spalarnie)

4%

rolnictwo

Główne źródła zanieczyszczenia pyłami zawieszonymi PM10 w województwie śląskim to:

DOWIEDZ SIĘ WIĘCEJ NA:

powietrze.slaskie.pl

Projekt LIFE IP MAŁOPOLSKA dofinansowany z programu LIFE Unii Europejskiej.

MAŁOPOLSKA
W ZDROWEJ ATMOSFERZE



Śląskie.

MOGE!
#Zatrzymać SMOG

JAK MOGĘ PRZYCZYNIĆ SIĘ DO POPRAWY JAKOŚCI POWIETRZA?

DOWIEDZ SIĘ WIĘCEJ NA:
powietrze.slaskie.pl

Zatrzymaj SMOG w SŁĄSKIM! MOŻESZ:

- zmienić źródło ogrzewania na bardziej ekologiczne
- wymienić piec na kocioł klasy 5
- paść opałem dobrej jakości
- korzystać z transportu publicznego
- organizować wspólne przejazdy samochodem
- zamienić środek transportu na rower
- dzielić się ze znajomymi wiedzą o sposobach zatrzymania smogu
- rozmawiać o problemie z rodziną
- dawać dobry przykład sąsiadom

MAŁOPOLSKA w Górnej ARI-SŁĄSKIE

Śląskie.

Projekt LIFE IP MAŁOPOLSKA dofinansowany z programu LIFE Unii Europejskiej.

JAK ZANIECZYSZCZENIE POWIETRZA WPŁYWA NA ZDROWIE?

Technologia w STARYCH PIRACACH OPRAŁ SIĘ! JAKOŚĆ powietrza w SŁĄSKIM

MOGE!
Zatrzymaj SMOG

TWARZ
PRUICA
ŻYŁY
SKÓRA
SŁUCH
SERCE
MÓZG
UKŁAD NERWOWY

powietrze.slaskie.pl

CZY, WIESZ ŻE...

MOGE!
Zatrzymaj SMOG

55% oszczędności
20% oszczędności
13% oszczędności
6% oszczędności
4% oszczędności

powietrze.slaskie.pl

JAK ZACHOWAĆ SIĘ PODCZAS ALARMU SMOGOWEGO?

MOGE!
Zatrzymaj SMOG

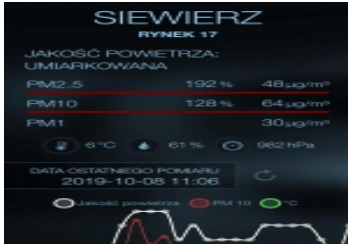
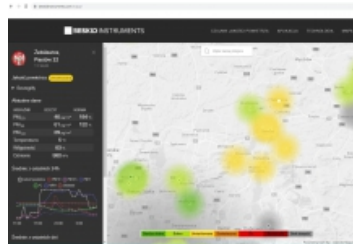
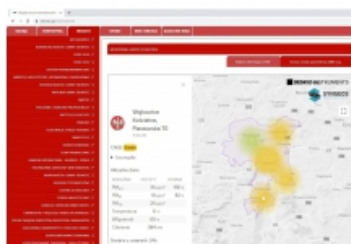
powietrze.slaskie.pl

JAK MOGĘ PRZYCZYNIĆ SIĘ DO POPRAWY JAKOŚCI POWIETRZA?

MOGE!
Zatrzymaj SMOG

Zatrzymaj SMOG w SŁĄSKIM! MOŻESZ:

powietrze.slaskie.pl



Urząd Miasta i Gminy Siewierz, 42-470 Siewierz, ul. Żwirki i Wigury 16, tel. 32 64 99 400, e-mail: siewierz@siewierz.pl
Burmistrz Miasta i Gminy Siewierz mgr Zdzisław Banaś